

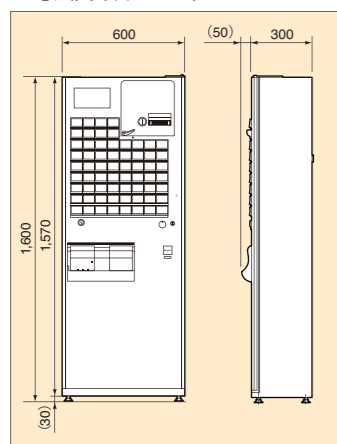
券売機 VT-B20

GLORY

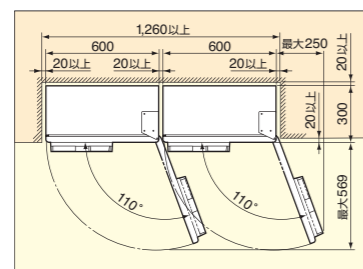
■概略仕様

型式	VT-B20	
口座数	最大64口座フリーレイアウト	
使用通貨	紙幣	二千円、千円
	硬貨	500円、100円、50円、10円
価格設定	10～10,000円	
紙幣収納枚数	二千円、千円混合×約600枚 *官封券	
つり銭容量	500円×約350枚 100円×約1,000枚 50円×約600枚 10円×約1,000枚 *リサイクル可能	
券仕様	30～90mm(6mmピッチ)×57.5mm	
券容量	約10,000枚×2ロール(30mmの場合)	
集計機能	日計、累計、グループ別、時間帯別、時間帯別メニューグループ別、入出金情報 他	
使用電源	AC100V±10V(50/60Hz)	
消費電力	待機時 28W 定格(最大) 83/84W(50/60Hz)	
使用環境	屋内、温度0℃～35℃、湿度20%～90%RH(結露なきこと)	
外形寸法	600(W)×300(D)×1,600(H)mm(突起部を除く)	
質量	98kg(標準口座ボタン64個搭載時)	

■寸法図(単位:mm)



■設置寸法図(単位:mm)



■オプション

- 看板: 食券、利用券、入場券、証紙 *選択可能
- 標準口座ボタン ● ダミーボタン ● メニューボタン
- 大型口座ボタン ● 大型ダミーボタン ● 中型口座ボタン
- 3連ミニボタン ● ミニボタン用ハーネス ● 安定脚
- 売切装置 ● キッチンディスプレイ ● キッチンプリンター
- 金庫鍵 ● 横ミシン目ユニット ● 取付板部 ● 呼出ボタン部

◎看板は<食券><利用券><入場券><証紙>の4種類



■売切装置

厨房などからメニュー別にボタンの「売り切れ」設定が行えます。具材が切れた時に、すぐに設定を行えるので、お客様にご迷惑をおかけしません。

■キッチンプリンター、キッチンディスプレイ

厨房などから券売機の発券情報を確認できます。お客様が購入されたメニューを厨房で即座に確認、スピーディーな調理を可能にします。

■金庫鍵

紙幣部・硬貨部に鍵を取り付け、セキュリティを向上させます。

最大 **64** 口座

運用ニーズに合わせた
フリーレイアウトが可能

<スタンダードタイプ>



Ticket Vender STANDARD DESIGN VT-B20

券職人
G-Vender

安心してご使用いただくために
●設置に際しては、道路法や道路交通法、消防法、食品衛生法、電気事業法などを遵守してください。
●JIS規格や業界自主基準に準拠した設置工事が必要ですので事前にお問い合わせください。
●単相100V±10V、電気容量15A以上の電源で必ず専用コンセントをご使用ください。
●設置時にはアースを必ず接続してください。
●定期的に点検いただき安全にご使用ください。

※「券職人」は、グローリー株式会社の登録商標です。
※製品の仕様・デザインの一部を予告なく変更することがあります。
※偽造・変造通貨及び外国通貨の使用に関しては、一切補償致しかねます。
※印刷により、実際の色と異なる場合があります。
※ご使用の際は、取扱説明書をよくお読みのうえ、正しくご使用ください。



Confidence Enabled
人と社会の「新たな信頼」の創造へ

製造・販売 グローリー株式会社

本社 〒670-8567 兵庫県姫路市下手野1-3-1 TEL(079)297-3131(代表)
販売企画統括部 リテール販売企画二部
〒101-8977 東京都千代田区外神田4-14-1 秋葉原UDX TEL(03)5207-3061

販売 北海道グローリー株式会社

本社 〒060-0013 北海道札幌市中央区北13条西17-1-45 TEL(011)707-4111(代表)

販売 グローリーサービス株式会社

本社 〒530-0047 大阪府大阪市北区西天満4-8-17 宇治電ビル TEL(06)6363-4784(代表)

※ GLORY はグローリー株式会社の登録商標です。

このカタログの記載内容は、2018年4月現在のものです。

DG 1206 W YM 0418 SA

※写真はオプション装着時のものです。(標準口座ボタン、メニューボタン、大型口座ボタン、中型口座ボタン、3連ミニボタン、看板などはご購入時に選択していただけます。)

導入メリットを最大限に引き出すスタンダード券売機。

Ticket Vender STANDARD DESIGN VT-B20



オリジナルのボタンレイアウトや、
大型・中型口座ボタン・3連ミニボタンで
おすすめメニューをアピール。



●大型・中型口座ボタン
標準ボタン2つ分または4つ分を使ってメニューを大きく、
見やすく表示します。

●3連ミニボタン
標準ボタンの2/3の大きさでオプションメニューなどにも
対応。

様々なボタンレイアウトに対応。

3連ミニボタンが新たに加わり、大型口座ボタンと組み
合わせて、オリジナルのボタンレイアウトが自在に行え
ます。おすすめメニューなどの写真を大きく分かりやすく
表示したり、メニューとトッピング、サイドメニューを組み
合わせて客単価のアップに貢献します。

チケット切れを防ぐ 便利な2ロール【オートチェンジ】機能

本体にロール紙を2巻まで装着可能。一方のロール紙が切れると、もう
一方のロール紙に自動で切り替わるので、ロール紙を最後まで無駄なく
使用でき、また交換のタイミングを心配する必要がありません。

最短30mm。12種類の発券が可能

30～90mmまで6mmピッチで多彩な券サイズの設定が可能。運用
に合わせた発券が行えます。

ワンタッチ操作で締め上げ業務を大幅に軽減

あらかじめ集計印字や硬貨回収を設定することにより、ワンタッチ操作
で、集計処理が自動で行え、締め上げ業務を軽減します。

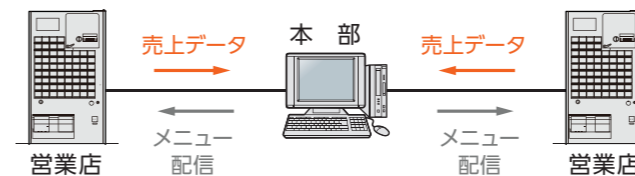
つり銭切れを防ぐ大型収納庫を採用

つり銭硬貨用の収納庫は、500円が350枚、100円が1,000枚、50円
が600枚、10円が1,000枚収納できる大容量タイプ。さらに、投入された
硬貨をつり銭として払い出すリサイクル方式も併せて採用。販売時間中
のつり銭切れを防ぐとともに、つり銭補給の手間を軽減します。

売上データを管理

○FTP機能を標準搭載し、本部にいなから、営業店の売上データの収集
やメニューの配信が可能です。

※売上データは券職人シリーズVT-T10/G/Sが混在していても集計が可能です。

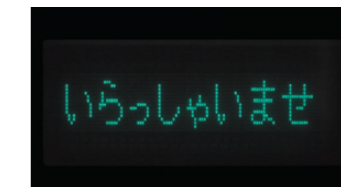


○オフライン運用の場合は、USBメモリーで売上データをパソコンに
取り込み、容易に売上管理ができます。

明るくくっきりした蛍光表示管を採用

明るくくっきりした蛍光表示管を採用。従来の7セグ表示より見やすく
なりました。

●待機表示



●待機表示

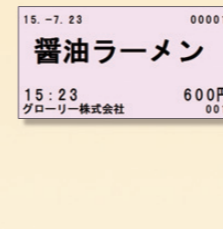


●操作表示

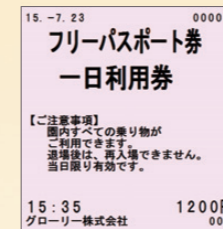


●券見本

●30mm券



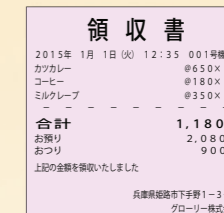
●60mm券



●つり券…オプション



●領収書 詳細印字



●ジャーナル印字例

●総計

●印字タイトル
【日計】【日計クリア】【前回日計】
【前々日計】【累計】
【累計クリア】【前回累計】

日計	2015年 2月19日 9時25分
011号機	日計クリア通番: 00006
曜日区分	3(月火水木)
総売上	152枚 96830円
内消費税	4610円
総販売	155枚 98550円
内消費税	4692円
総払戻し	3枚 1720円
内消費税	80円
客数	152件 客単価 637円
取引件数	110件 取引単価 880円
取消件数	9件
セット券	25枚
当たり券	3枚
無効券	0枚
硬貨	5枚
日計クリア履歴	
2015年 2月18日 19時22分	00005
6913枚	4471990円
2015年 2月17日 19時31分	00004
5784枚	3752220円
2015年 2月16日 19時24分	00003
4044枚	2620950円

取引単価=総売上金額÷取引件数
客単価=総売上金額÷客数
総売上=総販売-総払戻し

●時間帯別

●メニューグループ別集計

01. 00:00~01:00	
G01:	7枚 40660円
G02:	2枚 980円
G03:	1枚 980円
G04:	0枚 0円
総販売	12枚 74300円
客数	12件 客単価 619円
取引件数	10件 取引単価 743円
06. 05:00~06:00	
G01:	1枚 440円
G02:	0枚 0円
G03:	1枚 720円
G04:	0枚 0円
総販売	2枚 1160円
客数	2件 客単価 553円
取引件数	2件 取引単価 553円
総販売	155枚 98550円
総払戻し	3枚 1720円
総売上	152枚 96830円

総売上を印刷する。
集計時間帯01の売上枚数、
金額合計を印刷する。
集計時間帯01に所属する
グループを印刷する。

●メニュー別集計

●印字タイトル
【日計】【日計クリア】【前回日計】
【前々日計】【累計】
【累計クリア】【前回累計】

日計	2015年 2月19日 9時25分
011号機	日計クリア通番: 00006
曜日区分	3(月火水木)
総売上	152枚 96830円
内消費税	4610円
総販売	155枚 98550円
内消費税	4692円
総払戻し	3枚 1720円
内消費税	80円
001: ぎょうざ	
標準価格: 500円	
売上	30枚 15000円
内消費税	714円
販売	31枚 16500円
内消費税	785円
払戻し	1枚 500円
内消費税	23円
客数	152件 客単価 637円
取引件数	110件 取引単価 880円
取消件数	9件

総売上=総販売-総払戻し
売上金額
売上枚数
メニュー名称

●入出金集計

2015年 2月19日 9時25分			
金種	科目	枚数	金額
2千円	入金	12枚	24000円
	出金	0枚	0円
残数	12枚	24000円	
千円	入金	141枚	141000円
	出金	0枚	0円
残数	141枚	141000円	
500円	入金	36枚	18000円
	出金	126枚	63000円
残数	-90枚	-45000円	
100円	入金	72枚	7200円
	出金	267枚	26700円
残数	-195枚	-19500円	
50円	入金	6枚	300円
	出金	45枚	2250円
残数	-39枚	-1950円	
10円	入金	40枚	400円
	出金	212枚	2120円
残数	-172枚	-1720円	
合計	入金	-----枚	190900円
	出金	-----枚	94070円
残数	-----枚	96830円	